

浮世絵と新版画とスティーブ・ジョブズ

最近話題の浮世絵を調べたら、新版画もブームになっていてスティーブ・ジョブズとの関わりが分かった

1. 浮世絵と新版画
2. 浮世絵がキヤノンのサイトで無料でダウンロードできる
3. 藤沢市藤澤浮世絵館
4. 新版画がキヤノンのサイトで無料でダウンロードできる
5. スティーブ・ジョブズの寝室の絵
6. ジョブズと新版画の出会い
7. アップル製品のコンセプトに通じる絵
8. マッキントッシュで目指していたこと
9. マッキントッシュの宣伝用の写真



1.浮世絵と新版画

浮世絵

江戸時代の娯楽・情報媒体で、分かりやすい図

明治維新で江戸文化が否定され、外国文化に傾倒 更に写真普及で衰退

海外に売られたり土産の包装で海外でジャポニズムブーム 現存は海外の方が多く、今でも知名度高い
ゴッホ・マネ・モネ等印象派やドビッシー・ガレにも影響

新版画

数人の絵師、彫師、摺師が『浮世絵をもう一回盛り上げようぜ』とか

『西洋の風が入ってきたいま、新しい版画をつくろうぜ』というテーマのもと、
明治後半から昭和初期の木版画

海外向けで、エンタメよりアートで、日本文化をちょっとオーバーにアピール
芸術性があり、日本人なら懐かしく感じて落ち着く

スティーブ・ジョブズ、**ダイアナ妃**、**マッカーサー**がファン

日本では2009年に江戸東京博物館で開かれた回顧展がキッカケで
最近展覧会が増えている

2.浮世絵がキヤノンのサイトで無料でダウンロードできる

Creative Park

キヤノンプリンターで手軽に印刷！

地図で巡る浮世絵の旅

浮世絵 風景画を代表する「富嶽三十六景」「東海道五十三次」「名所江戸百景」の全作品を、描いた場所の地図とともに公開しています。

浮世絵の風景画は葛飾北斎「富嶽三十六景」が先陣を切りました。

歌川広重が「東海道五十三次」でこれに続き、風景画としてのジャンルが確立されました。

広重晩年の「名所江戸百景」は浮世絵風景画の集大成とも言える作品です。

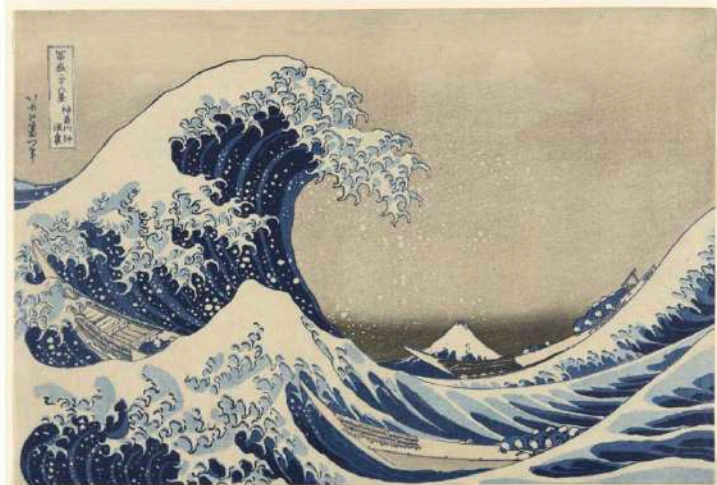


1

神奈川沖浪裏

千葉県木更津市

日本絵画の中で、世界で最も有名な作品の一つです。静と動、遠と近、人と自然、海と空の対比が表現されています。画面の3/4を占める波は、北斎が長い画業で極めた描写です。この作品は欧州ではグレート・ウェーブと名付けられました。



ニューヨークのクリスティーズで2023年3月に行われたオークションで3億6,000万円で最高額

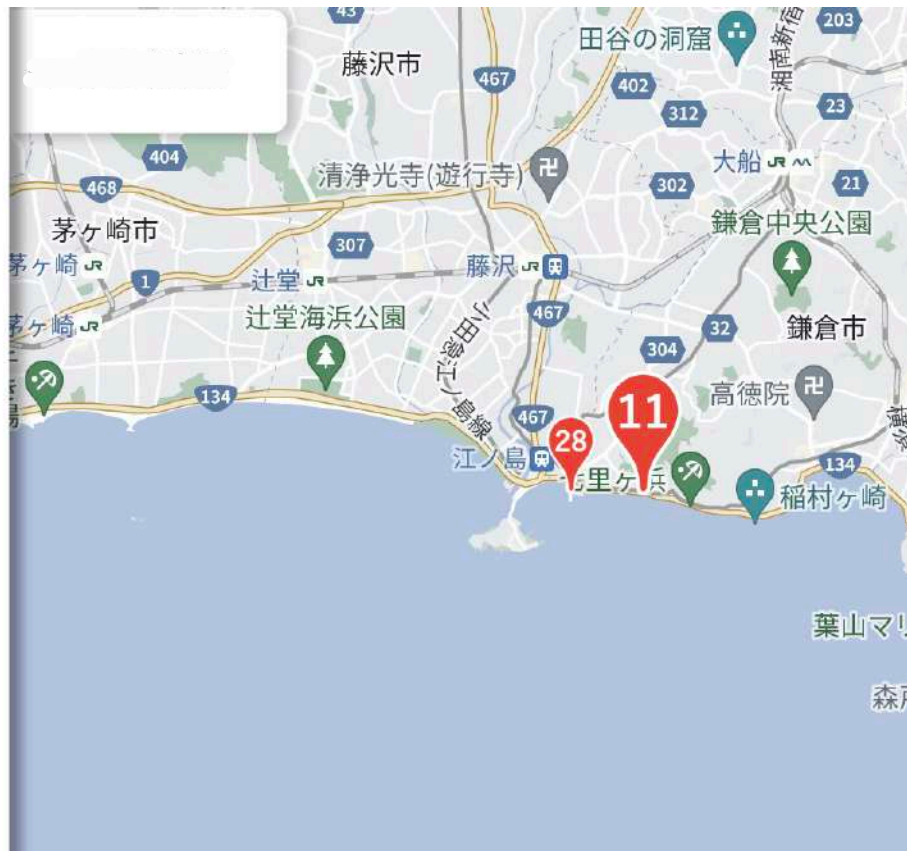
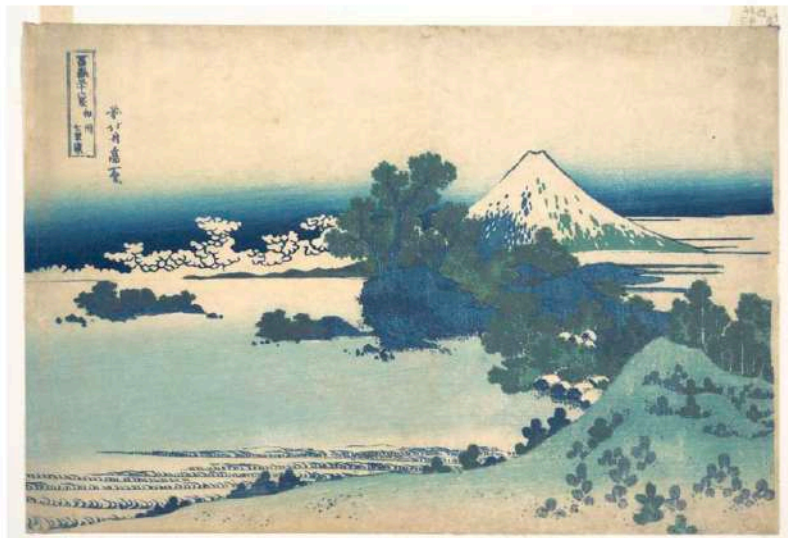
江戸時代に8,000枚ほど刷られたものの、現存するものは200点ほどしかないが版画では驚異の金額

11

相州七里濱

神奈川県鎌倉市

湘南の七里ヶ浜から富士山を望むと、手前に江ノ島が見えます。本作は藍色の濃淡で景色を表現する、藍摺（あいずり）という手法です。藍色はペルシアンブルーという海外からもたらされた色材で描かれています。



28

相州江の島

神奈川県鎌倉市

神奈川県のパシフィックから江の島と富士を望んだ作品です。干潮時に現われる砂州を、馬や人が渡っています。新緑におおわれた江ノ島と静かな海に浮かぶ船が、うららかな春を感じさせます。



腰越からトンボ口中

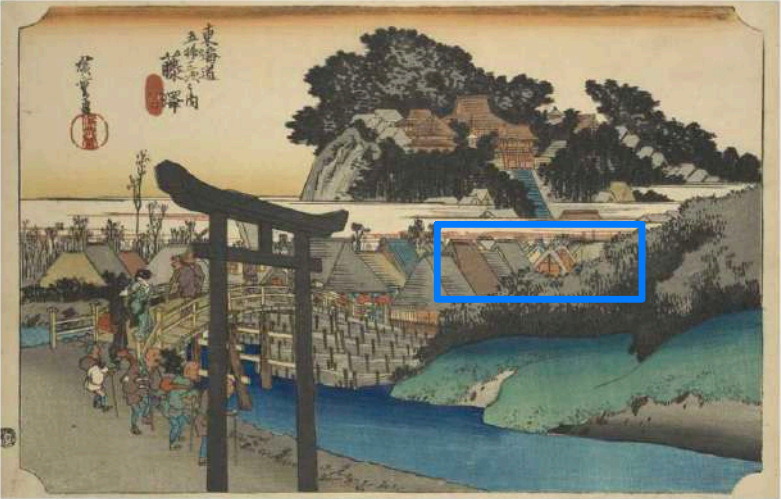


7

藤沢 遊行寺

神奈川県藤沢市

藤沢は江ノ島への分岐点に位置します。手前に見える江ノ島弁財天の鳥居をくぐれば一里で江ノ島です。境川の向こうに見えるのは、時宗総本山の遊行寺です。



私が生まれた時に住んでいた場所

8

平塚 縄手道

神奈川県平塚市

手前の丸い山は高麗山、右手の鋭角な山は大山、その間から富士山が顔をのぞかせます。街道はくねりながら遠ざかり、奥行きを演出しています。松の脇を通過する一瞬を捉えた飛脚の表情も注目です。



3.藤沢市藤澤浮世絵館

藤沢市藤澤浮世絵館は、本市がこれまでに収集してきた浮世絵をはじめとする郷土歴史に関連した各種資料を、市民をはじめ多くの方に見ていただく場を提供することにより、郷土藤沢の歴史・文化について関心を持ち、郷土愛を育み、文化の継承に繋げるための施設として2016年7月16日に開館いたしました。

[藤澤浮世絵館ホームページ（外部サイトヘリンク）](#)

↑今後のスケジュールやイベント情報、展示資料解説など随時発信していますのでぜひご覧ください



施設概要

- (1) 所在地 藤沢市辻堂神台二丁目2番2号 ココテラス湘南7階
- (2) 面積 共用スペースを除き約550平方メートル
- (3) 主な施設

・展示室

<東海道五十三次コーナー>

東海道五十三次の連作浮世絵や双六を入れ替えながら展示します。

<藤沢宿コーナー>

藤沢宿を描いた浮世絵を展示します。また、宿場を描いた浮世絵や絵図などの歴史資料を映像化し、藤沢宿の歴史や伝説を紹介します。

<江の島コーナー>

江の島を描いた浮世絵を展示します。また、信仰の島、行楽地として多くの人が訪れた江の島の姿を様々な資料を用いて解説します。

数年前に行った時は
浮世絵を擦る簡単な体験が出来ました

4.新版画がキヤノンのサイトで無料でダウンロードできる

川瀬巴水 浮世絵の葛飾北斎と歌川広重と共に、3H（Hokusai、Hiroshige、Hasui）



ホーム

サイトについて

名画紹介

紙の話

印刷方法

飾り方

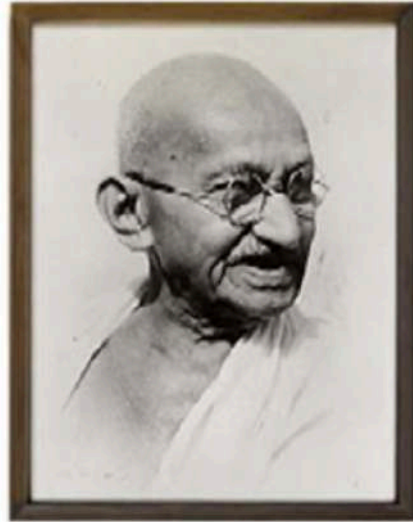
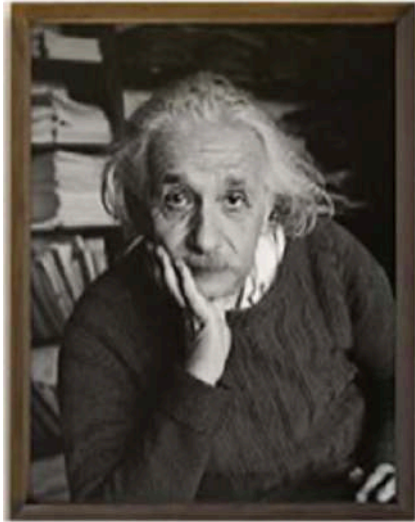
川瀬巴水 | スティーブ・ジョブスも愛した日本の風景版画

© 2023.09.12



5. スティーブ・ジョブズの寝室の絵

左2枚は”Think Different”キャンペーンのポスター



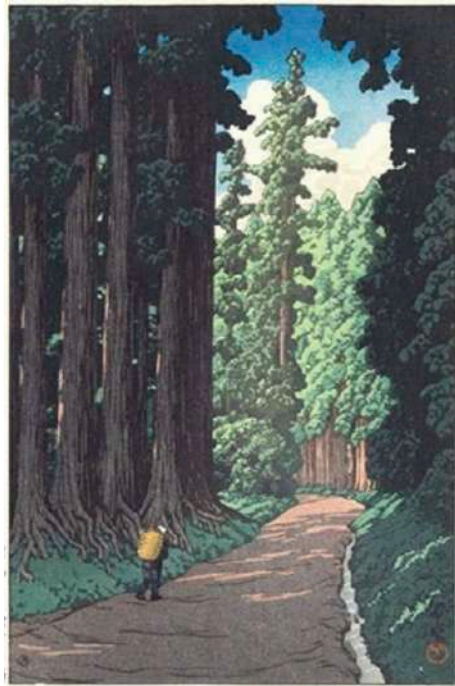
6. ジョブズと新版画の出会い

近所の親友ビル・フェルナンデスさんはアップルのフルタイム社員第1号

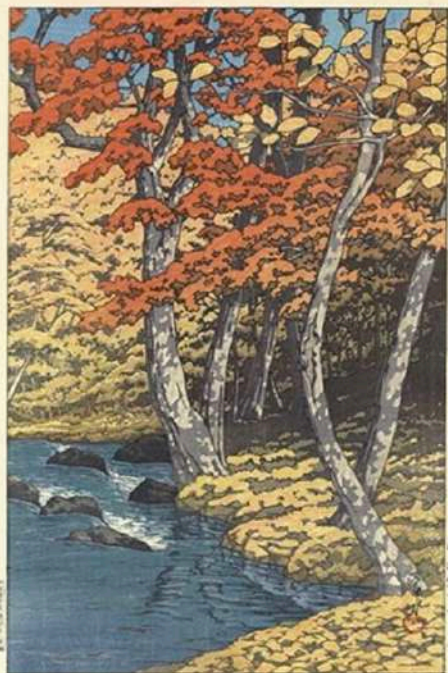
10代は有名なガレージの他、ビルの家によく遊びに行っていて川瀬巴水の新版画に出会う

ビルの祖父のコレクションで、母は大学で日本美術を学ぶ

ビルはアップル退社後、札幌で英語を教えながら合気道を学び、念願の黒帯をとった



【日光街道】



【奥入瀬の秋】



【赤目千手の瀧】

7.アップル製品のコンセプトに通じる絵



本作品の注目すべきは水面
瀧の影はあっても、紅葉の影はありません
あえて削ぎ落としている

シンプルさからくるエレガントさがジョブズの琴線に触れた

8. マッキントッシュで目指していたこと

浮世絵は完全分業

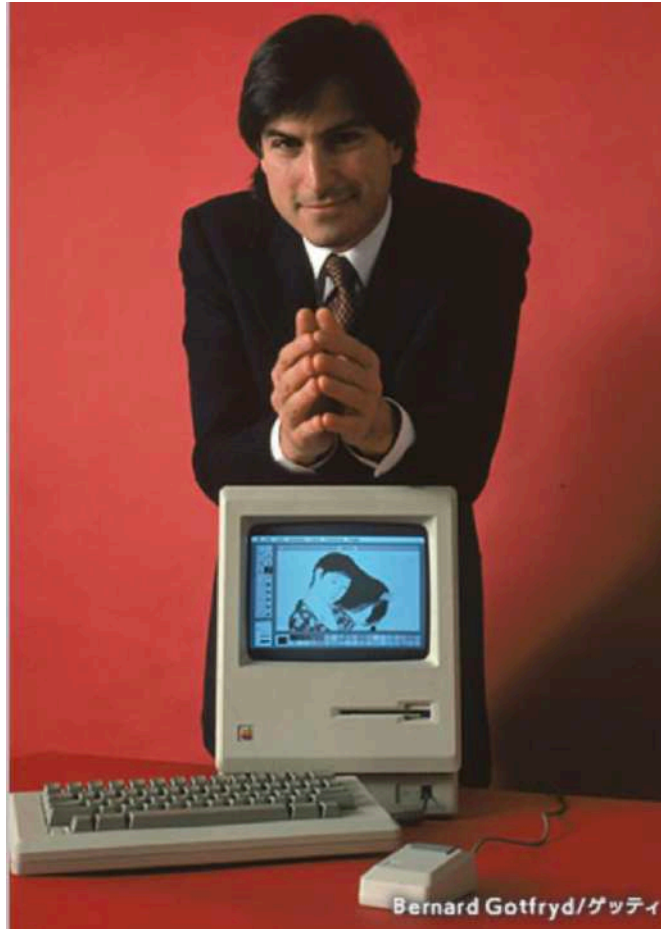
新版画は複雑な色合いを表現しようと何重にも色を重ね、浮世絵を超えることを目指し、絵師が自身の制作意図を、彫り師と摺り師に細かく伝えることによって、高い芸術性を実現。擦りが何倍も多いので、枚数は少ないが品質は落とさない。

スケッチから始めたものをコンピューターのスクリーンに描き、プリンターで印刷するまでのすべてを一人でできる。

絵師→彫師→摺師という版画の制作過程を、絵師がコントロールする工程は、アップル製品の開発の参考になった。

9. マッキントッシュの宣伝用の写真

28歳のジョブズが1984年1月に発表



作者は橋口五葉

日本人で最初に新版画を制作した芸術家



「髪梳ける女」 (1920年 橋口五葉)